

Consideraciones de seguridad

Durante las instalaciones solares

Conciencia situacional

Pregúntate siempre:

- ✓ ¿Son seguras las condiciones de trabajo?
- ✓ ¿Estoy en peligro?
- ✓ ¿Son seguros los métodos que se utilizan?






- ✓ ¿Puedo ser golpeado?
- ✓ ¿Puedo quedar atrapado entre algo?
- ✓ ¿Puedo recibir una descarga eléctrica?

Ropa apropiada

- ✓ Use siempre pantalones largos; no se permiten pantalones cortos.
- ✓ Use mangas largas de material ignífugo al trabajar con aluminio y acero, y cerca de equipos eléctricos.
- ✓ En climas cálidos, use ropa de colores claros para proteger su piel.
- ✓ Evite la ropa suelta, las joyas o el cabello suelto, ya que pueden enredarse en las piezas móviles y causar lesiones.
- ✓ Use botas con puntera de acero para proteger sus dedos de los pies en caso de caída de objetos pesados, como inversores.



Equipo de protección individual (EPI)

EPP	Requisitos
Cascos de seguridad 	<p>Aprobado por ANSI z89, suministrado por Sunstall.</p> <p>Usado por todos los trabajadores y visitantes, excepto en la oficina o fuera de las instalaciones.</p> <p>Se prohíbe el uso de cascos metálicos.</p>
Gafas de seguridad 	<p>Aprobado según la norma ANSI Z87, con protectores laterales.</p> <p>Las lentes graduadas deben cubrirse con gafas de seguridad adicionales. Deben ser usadas por todos los trabajadores y visitantes.</p> <p>Se requiere un protector facial adicional para el esmerilado o corte de metales.</p>
Guantes 	<p>Los guantes adecuados para el trabajo adecuado</p>
Protección auditiva 	<p>Se requiere trabajar cerca de maquinaria ruidosa y después de la instalación, a menos de 30 metros (100 pies) de distancia.</p>
Protección auditiva 	<p>Se requiere protección cuando los contaminantes del aire superan el límite establecido.</p> <p>Los respiradores deben someterse a una prueba de ajuste.</p>

EPP	Requisitos
Alta visibilidad* 	<p>Chaleco de seguridad de alta visibilidad de clase 2 o camisa de alta visibilidad equivalente.</p> <p>De uso obligatorio para todos los trabajadores y visitantes*.</p> <p>Al realizar tareas eléctricas específicas, se requiere otro equipo de protección personal (EPP).</p>
Ropa* 	<p>No se permiten sartenes largas ni pantalones cortos.</p> <p>Camisas de manga larga o corta.</p> <p>Se requiere resistencia al fuego en caso de exposición a llamas o arcos eléctricos.</p>
Botas* 	<p>Puntera de seguridad, que cubre el tobillo.</p> <p>Deben usarla todos los trabajadores y visitantes que realicen trabajos.</p> <p>Los visitantes que no realicen trabajos pueden usar zapatos cerrados.</p>

Riesgos eléctricos

- ✓ Módulos fotovoltaicos, inversores, transformadores, generadores, todo el cableado.
- ✓ Tenga precaución en **todo** momento. Es una central eléctrica.
- ✓ Los módulos solares fotovoltaicos convierten la energía luminosa del sol en energía eléctrica de corriente continua: Los módulos pueden recibir energía incluso **si no están conectados**.

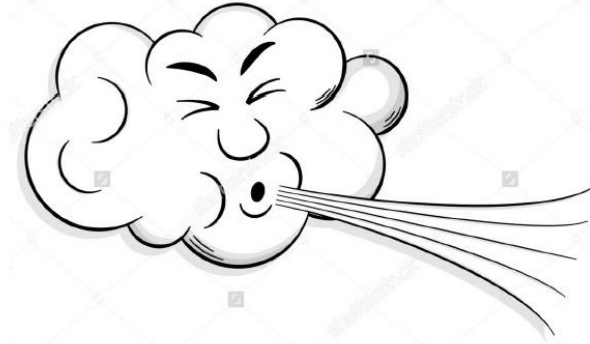
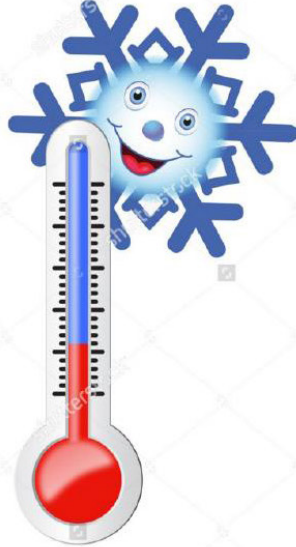
Trabajar con módulos fotovoltaicos

- ✓ Nunca camine sobre los módulos, ya que esto puede dañarlos.
- ✓ Bajo ninguna circunstancia desconecte los cables de los módulos que ya estén conectados.
- ✓ Avise al supervisor del proyecto si necesita desconectar algún cable.
- ✓ Al desconectar cables conectados a un módulo fotovoltaico expuesto a la luz solar, puede producirse un arco eléctrico. Los arcos eléctricos pueden causar quemaduras, incendios o generar otros problemas de seguridad.

Riesgos ambientales

- ✓ Vístase adecuadamente según las condiciones climáticas en las que vaya a trabajar.

○ Calor, frío, lluvia, viento, etc.



- ✓ Un rayo a menos de 20 kilómetros del lugar DETIENE todo el trabajo.

Source: Sunstall LLC

Riesgos biológicos

- ✓ Serpientes, arañas, insectos, hiedra venenosa, garrapatas



Serpiente de cascabel



Araña viuda negra



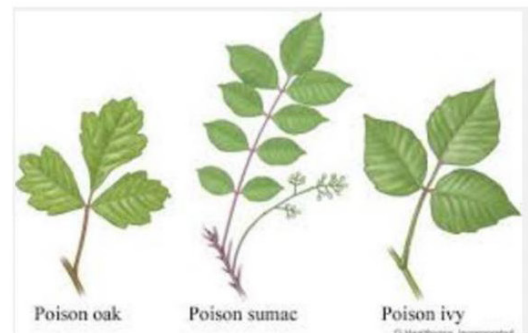
Araña reclusa parda



Ciempiés



Avispas y chaquetas amarillas



Roble venenoso y hiedra venenosa



Garrapatas

Seguridad contra las serpientes

HACER:

- ✓ Si ve una serpiente, déjela en paz.
- ✓ Avise a los demás sobre la ubicación de las serpientes en el lugar (especialmente si se determina que son venenosas).
- ✓ Use guantes de cuero al manipular materiales en el campo o en el área de descanso donde podría haber serpientes.
- ✓ Siempre mire antes de tocar.
- ✓ Si le muerde una serpiente, mantenga la calma y llame al 911 o acuda a una sala de emergencias lo antes posible.

NO:

- ✓ No intente capturar ni matar ninguna serpiente que encuentre en el lugar. Las serpientes generalmente solo muerden cuando se sienten amenazadas. Lo más común es que las personas sufren mordeduras en las manos al intentar capturar o matar una serpiente.
- ✓ Bajo ninguna circunstancia exhiba serpientes muertas.

Seguridad en la instalación de estanterías

- ✓ Los guantes son EPP necesarios
- ✓ Levanta y alza con la técnica adecuada y dentro de tus límites.
- ✓ Estira y mantente hidratado: la repetición excesiva puede causar lesiones.



Instalación del módulo

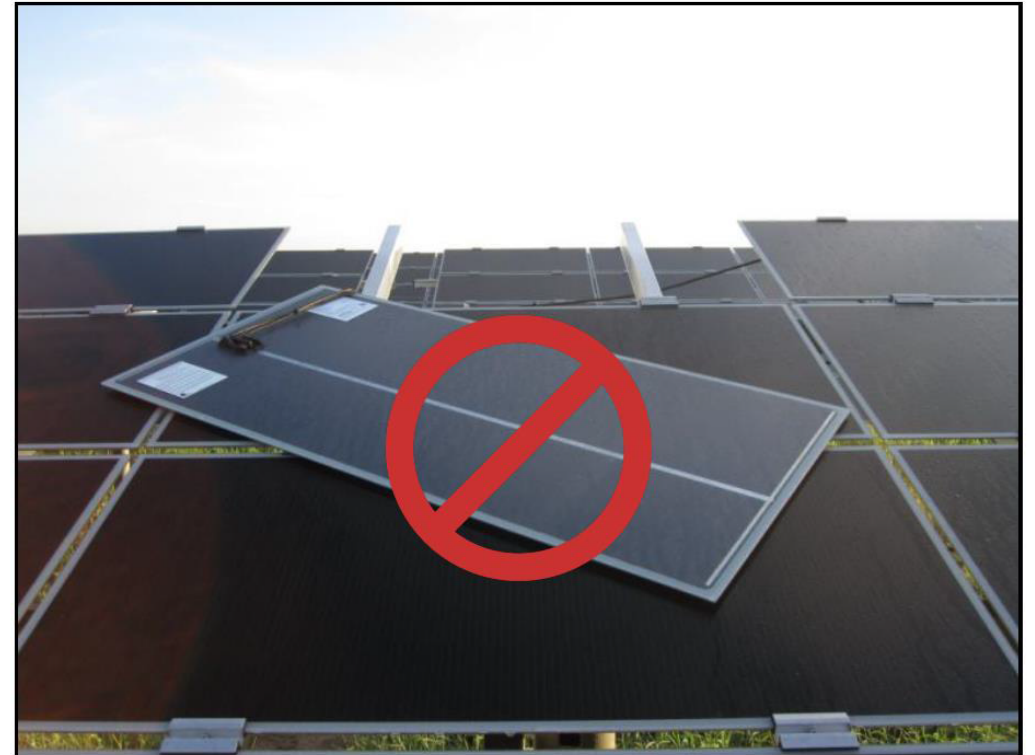
- ✓ Levanta y alza con la técnica adecuada y dentro de tus límites.
- ✓ Los módulos son de vidrio.
Se requieren guantes.
- ✓ Los módulos son frágiles,
manéjelos con cuidado.
- ✓ Los módulos para la mayoría de los proyectos pesan aproximadamente 40 libras.
- ✓ **LEVANTA CON LAS PIERNAS**



Instalación del módulo



Todos los módulos deben estar asegurados y apretados al final de **cada** turno.



Seguridad eléctrica

- ✔ Considere que todos los cables y conectores están energizados hasta que personal competente verifique que no tienen corriente y los etiquete como apagados.
- ✔ Únicamente el personal autorizado y competente puede realizar trabajos en las conexiones eléctricas.
- ✔ **NO manipule ningún cable para el que no esté capacitado.**
- ✔ **NO realice ninguna conexión ni desconexión sin la autorización y supervisión de una persona competente (ELECTRICISTA).**



Actividades de seguridad en el sitio

- ✓ Rutina diaria de estiramientos y flexiones matutinas
- ✓ Se celebrará una reunión diaria de seguridad todas las mañanas
- ✓ Se requiere un análisis de riesgos laborales para cada tarea importante en el sitio. Cada miembro del equipo debe contribuir y revisarlo inicialmente.
- ✓ **Hidrátate** y trabaja de forma segura.



Cómo prevenir lesiones por

✓ **Músculos tensos y rígidos por:**

- Levantar
- Cargar
- Empujar
- Tirar de objetos pesados
- Incomodidad

✓ **Puestos**

- Manejo de herramientas
- Como taladros y amoladoras
- Utilice técnicas ergonómicas adecuadas
- Tómese un tiempo para estirar

✓ Tómese un tiempo para estirar, especialmente antes de comenzar a trabajar

✓ Habla con tu supervisor y solicita que te asignen otra tarea.

✓ Usa el equipo de protección personal (EPP) adecuado.

✓ Pide ayuda si es necesario.